

# SG33CX/SG40CX/SG50CX Premium SUNGROW

Clean power for all

1000 Vdc sistemler için Çoklu-MPPT dizi invertör



## YÜKSEK KAZANÇ

- 98.7% Maksimum verimlilik ile 5 MPPT'e kadar
- Bifacial modüller ile uyumlu
- Dahili PID Recovery fonksiyonu

## AKILLI İŞLETME & BAKIM

- Temassız devreye alma ve uzaktan yazılım güncelleme
- Online IV Curve tarama ve hata belirleme\*
- Akıllı string akım izleme ile sigortasız dizayn

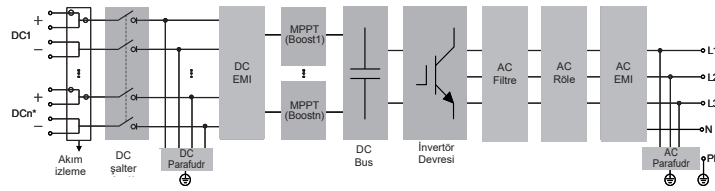
## DÜŞÜK MALİYET

- Alüminyum ve Bakır AC kablolar ile uyumlu
- DC 2 in 1 string paralellemeğe uygun
- Opsiyonel Wi-Fi ile kablosuz haberleşme

## KANITLANMIŞ GÜVENLİK

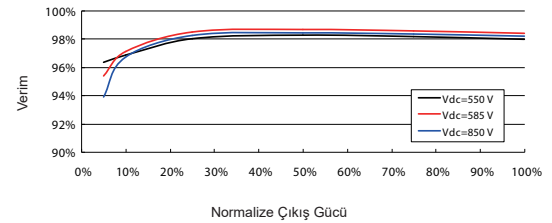
- IP66 ve C5 anti-korozyon sınıfı
- DC Tip I + II Parafudr, AC Tip II Parafudr AFCI
- fonksiyonu sistem güvenliğini korur

## DEVRE ŞEMASI



\*: n=3(SG33CX)4(SG40CX)5(SG50CX)

## VERİMLİLİK EĞRİSİ (SG50CX)



Ürün Tanımı	SG33CX - VI12	SG40CX - VI12	SG50CX - VI12
<b>Giriş (DC)</b>			
Maks. PV Giriş Voltajı		1100 V **	
Min. PV Giriş Voltajı / Başlangıç Giriş Voltajı		200 V / 250 V	
Nominal PV Giriş Voltajı		585 V	
MPPT Voltaj Aralığı		200 – 1000 V	
Bağımsız MPPT Giriş Sayısı	3	4	5
MPPT Başına Maks. Giriş Adedi		2	
Maks. PV Giriş Akımı	78 A	104 A	130 A
Maks. DC Kısa Devre Akımı	120 A	160 A	200 A
<b>Çıkış (AC)</b>			
AC Çıkış Gücü	33 kVA @45 °C, 400Vac / 36.3 kVA @ 40 °C, 400Vac 33 KVA @ 50 °C, 415Vac / 36.3 kVA @ 45 °C, 415Vac	40 kVA @45 °C, 400Vac / 44 kVA @ 40 °C, 400Vac 40 KVA @ 50 °C, 415Vac / 44 kVA @ 45 °C, 415Vac	50 kVA @45 °C, 400Vac / 55 kVA @ 40 °C, 400Vac 50 KVA @ 50 °C, 415Vac / 55 kVA @ 45 °C, 415Vac
Maks. AC Çıkış Akımı	55.2 A	66.9 A	83.6 A
Nominal AC Voltajı		3 / N / PE, 230 / 400 V	
AC Voltaj Aralığı		312 – 528 V	
Nominal Şebeke Frekansı / Şebeke Frekansı Aralığı		50 Hz / 45 – 55 Hz, 60 Hz / 55 – 65 Hz	
THD		< 3 % (Nominal Güçte)	
DC Akım Enjeksiyonu		< 0.5 % In	
Nominal Güçteki Güç Faktörü/ Ayarlanabilir Güç Faktörü		> 0.99 / 0.8 leading – 0.8 lagging	
Faz Giriş / Faz Bağlantısı		3 / 3-PE	
<b>Verim</b>			
Maks. Verim / Avrupa Verimi	98.6 % / 98.3 %	98.6% / 98.3%	98.7% / 98.4%
<b>Koruma</b>			
DC Ters Bağlantı Koruması		Var	
AC Kısa Devre Koruması		Var	
Kaçık Akım Koruması		Var	
Şebeke İzleme		Var	
Topraklama Hatası İzleme		Var	
DC şalter		Var	
AC şalter		Yok	
PV Dizi Akım İzleme		Var	
Q at night fonksiyonu		Var	
PID Recovery Fonksiyonu		Var	
Ark Arızası Devre Kesici (AFCI)		Var	
Aşırı Gerilim Koruması		DC Tip I + II / AC Tip II	
<b>Genel Bilgiler</b>			
Boyutlar (E*B*D)	702*595*310mm	782*645*310mm	782*645*310mm
Ağırlık	50 kg	58 kg	62 kg
izolasyon Metodu		Trafosuz	
IP Koruma Sınıfı		IP66	
Gece Güç Tüketimi		≤2 W	
Çalışma Sıcaklığı Aralığı		-30 to 60 °C (> 45 °C derating)	
Bağıl Nem Aralığı		0 – 100 %	
Soğutma Metodu		Akıllı Fan	
Maks. Çalışma Yüksekliği		4000 m (> 3000 m derating)	
Gösterge		LED, Bluetooth+APP	
Haberleşme		RS485 / Opsiyonel: Wi-Fi, Ethernet	
DC Başlantı Tipi		MC4 (Maks. 6 mm <sup>2</sup> )	
AC Başlantı Tipi		OT/DT terminal (Max. 70 mm <sup>2</sup> )	
Uyumluluk	IEC 62109, IEC 61727, IEC 62116, IEC 60068, IEC 61683, VDE-AR-N 4105:2018, VDE-AR-N 4110:2018, IEC 61000-6-3, EN 50549, AS/NZS 4777.2:2015, CEI 0-21, CEI 0-16, VDE 0126-1-1/A1 VFR 2014, UTE C15-712-1:2013, DEWA		
Şebeke Desteği	Q at night fonksiyonu, LVRT, HVRT, aktif & reaktif güç kontrolü ve ani güç oranı kontrolü		

\* Sadece Sungrow Logger ve iSolarCloud ile uyumludur.

\*\* Maks. DC Çalışma Voltajı 1000V, Maks. DC Voltaj Dayanımı 1100V